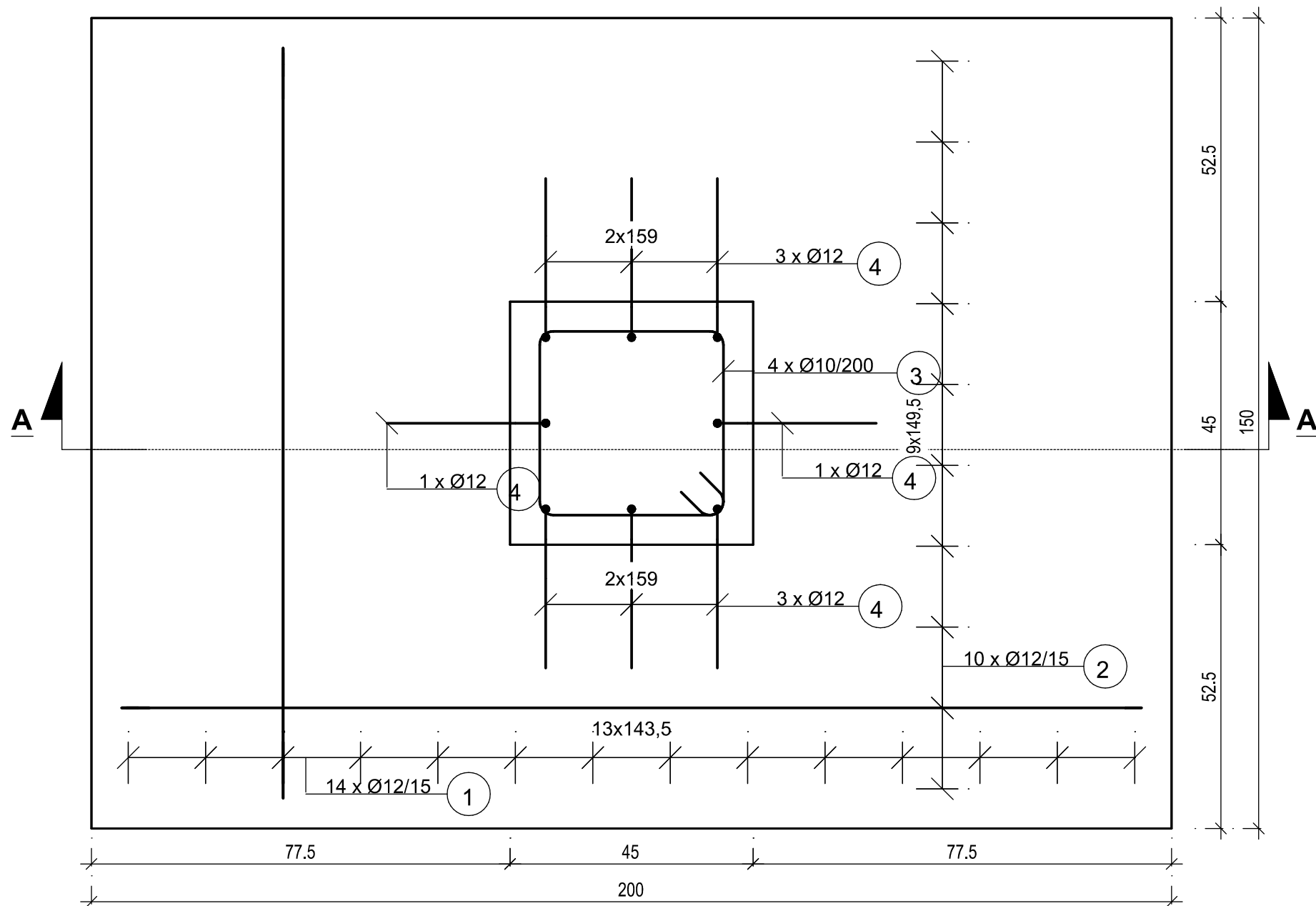


ZESTAWIENIE ZBROJENIA DLA ST1										
Nr	ϕ	KSZTAŁT	A [cm]	B [cm]	C [cm]	D [cm]	dł. [cm]	Ilość	Cał. dł. [m]	Waga [kg]
1	12		140	30	9,5	9,5	351,5	14	49,14	43,7
2	12		190	27,6	9,5	9,5	446,7	10	44,70	39,7
4	12		30	71	0	0	101,0	8	8,08	7,2
3	10		35	35	7,9	7,9	149,6	3	4,50	2,8
Suma ogólna:										93,4



Uwaga:
Beton: C25/30 W8
Stal zbrojeniowa:
A-IIIN (B500B / B500C)
Otulenie zbrojenia: 5cm
Przed zabetonowaniem fundamentów należy
osadzić kotwy fundamentowe zgodnie z
lokalizacją i rozmieszczeniem wg projektu
wykonawczego

±0,00 BUDYNKU = 184.75 m.n.p.m

Agencja Inwestycyjna
SONGDAL Sp. z o.o.
60-628 Poznań, ul. Wojaka Polskiego 84
tel. 061 665 94 00, tel./fax 061 665 87 77

ORLEN S.A.
Płock, ul. Chemików 7

Inwestor

Budowa stacji paliw wraz z myjnią automatyczną oraz infrastruktura
techniczną w Łodzi przy ul. Demokratycznej na działce
nr ew. 21/10, obręb G-43

PROJEKT ARCHITEKTONICZNO - BUDOWLANY
BRANŻA: KONSTRUKCJA

Projekt

PAWILON	01.2026
Temat STOPA FUNDAMENTOWA ST1	Data
Etap PROJEKT TECHNICZNY	KONSTRUKCJA
Branża	Skala

mgr inż. Jakub Taszarek
upr. nr WKP/0196/POOK/06

mgr inż. Łukasz Wiecezorek
upr. nr WKP/0175/POOK/05

Projektował

Sprawdził

NR RYSUNKU

KP-02